

# BIE 25 FIJA COMPACTA



## DESCRIPCIÓN

**Boca de incendios equipada** de 25mm, según norma EN 671-1.

Dimensiones 700 x 500 x 250mm. Compuesta por armario fabricado en acero FeP01 pintado en rojo RAL 3000. Puerta ciega, bisagras y cerradura de fácil apertura. Devanadera Ø450mm. Manguera semirrígida de Ø25mm y 20m de longitud, según EN694:2001. Válvula de bola con toma para manómetro. Lanza de triple efecto.

TIPO	PRESIÓN DE SERVICIO	FACTOR K	DIÁMETRO EQUIVALENTE	CAUDAL MÍNIMO
Fija	12 bar	42	10 mm	102 l/min

REF: BEPC25P\_042021\_REVO

AQL PROTECCION

Carretera N-340 Km 1245, 3 Nave B-5 Polígono industrial El Pla 08750 Molins de Rei, Barcelona (España)  
Tel. (+34) 936800376 \* WhatsApp pedidos: 660781482 \* [www.aqlproteccion.com](http://www.aqlproteccion.com) \* [aql@aqlproteccion.com](mailto:aql@aqlproteccion.com)

ANBER

Avda. de las Flores, 13-15 P.E. El Molino 28970 Humanes de Madrid, Madrid (España)  
Tel. (+34) 916063711 \* WhatsApp pedidos: 649787619 \* [www.anber.es](http://www.anber.es) \* [anber@anber.es](mailto:anber@anber.es)

## COMPONENTES

<b>ARMARIO</b>	Construido en chapa de acero FeP01, de dimensiones 700 x 500 x 250 mm. Pintado en epoxi-poliéster: rojo RAL 3000. Puerta ciega, bisagras y cerradura de fácil apertura. Posibilidad de fabricación en acero inoxidable calidad 304 y 316.
<b>DEVANADERA</b>	De discos de chapa, de 450 mm. de diámetro, pintada en rojo epoxi-poliéster RAL 3000, con alimentación axial.
<b>MANGUERA</b>	Semirrígida de ø25 mm. y 20 m de longitud, fabricada según norma UNE-EN 694:2001 y 12 bar de presión máxima de servicio.
<b>VÁLVULA</b>	Tipo bola, de latón estampado, con toma para manómetro, 30 bar de presión máxima admisible.
<b>LANZA</b>	Triple efecto, chorro, pulverización y cierre, conectada a la manguera mediante machón roscado. Diámetro Equivalente: 10 mm. Angulo mínimo de pulverización: 45°.
<b>MANÓMETRO</b>	De esfera de 50 mm. de diámetro y escala de 0 a 16 bar.

## MODELOS

Referencia	Modelo	Armario	Puerta
15-570	WORKFIRE 25/CC	RR	Rojo
15-571		RB	Rojo
15-572		GG	Crema
15-573		RX	Rojo
15-575		GX	Crema
15-574		XX	Inoxidable AISI-304

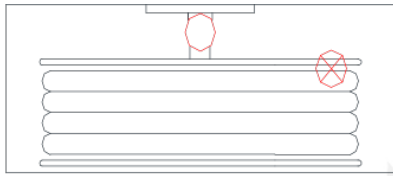
REF: BEPC25P\_042021\_REVO

### AQL PROTECCION

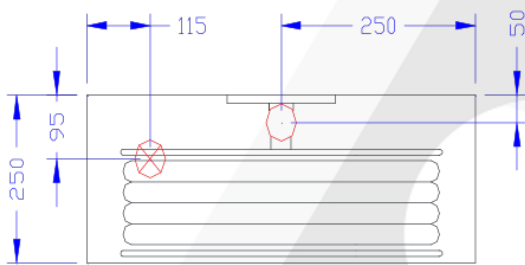
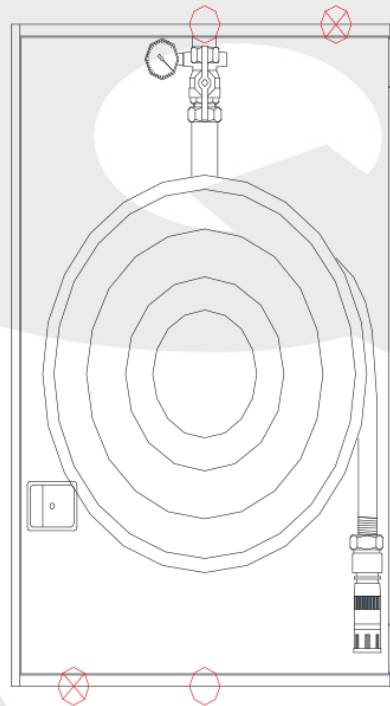
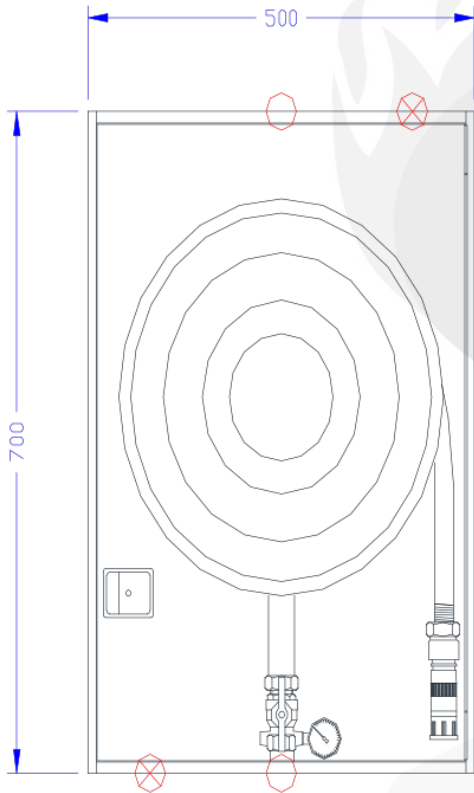
Carretera N-340 Km 1245, 3 Nave B-5 Polígono industrial El Pla 08750 Molins de Rei, Barcelona (España)  
Tel. (+34) 936800376 \* WhatsApp pedidos: 660781482 \* [www.aqlproteccion.com](http://www.aqlproteccion.com) \* [aql@aqlproteccion.com](mailto:aql@aqlproteccion.com)

### ANBER

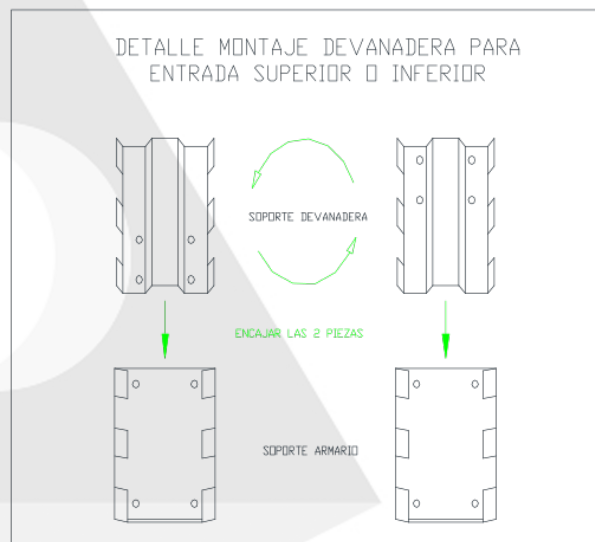
Avda. de las Flores, 13-15 P.E. El Molino 28970 Humanes de Madrid, Madrid (España)  
Tel. (+34) 916063711 \* WhatsApp pedidos: 649787619 \* [www.anber.es](http://www.anber.es) \* [anber@anber.es](mailto:anber@anber.es)



Modelo WORKFIRE 25/CC.



- Entradas Válvula Bola
- ⊗ Entradas Válvula Asiento



REF: BEPC25P\_042021\_REV0

AQL PROTECCION

Carretera N-340 Km 1245, 3 Nave B-5 Poligono industrial El Pla 08750 Molins de Rei, Barcelona (España)  
 Tel. (+34) 936800376 \* WhatsApp pedidos: 660781482 \* [www.aqlproteccion.com](http://www.aqlproteccion.com) \* [aql@aqlproteccion.com](mailto:aql@aqlproteccion.com)

ANBER

Avda. de las Flores, 13-15 P.E. El Molino 28970 Humanes de Madrid, Madrid (España)  
 Tel. (+34) 916063711 \* WhatsApp pedidos: 649787619 \* [www.anber.es](http://www.anber.es) \* [anber@anber.es](mailto:anber@anber.es)