

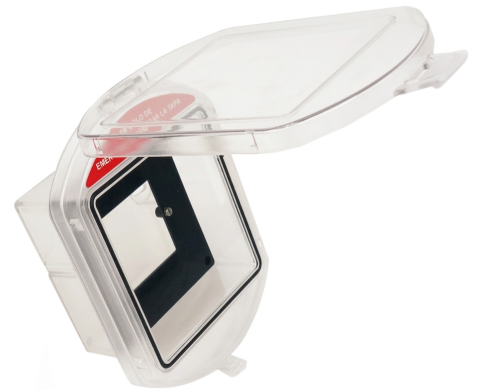
CAJA PROTECCIÓN ESTANCA IP65

DESCRIPCIÓN

La caja estanca IP65 para exterior está diseñada para proteger pulsadores manuales de emergencia o incendio en entornos donde se requiere una alta resistencia frente a condiciones adversas.

Fabricada en policarbonato transparente de alta resistencia, ofrece una protección eficaz contra polvo, suciedad, humedad y agua, garantizando el cumplimiento del grado de protección IP65 gracias a su junta de estanqueidad de goma.

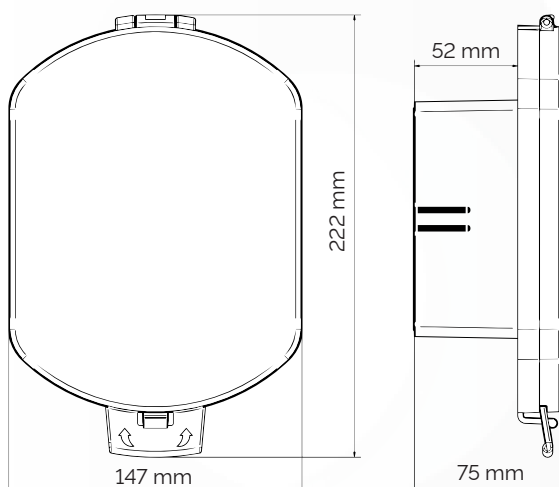
Es compatible con la mayoría de pulsadores normalizados del mercado y se suministra con base de adaptación y todos los elementos necesarios para una instalación sencilla. En caso de emergencia, el acceso al pulsador es rápido e intuitivo: basta con tirar de la tapa para liberar el cierre de seguridad.


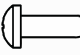
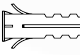
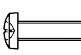
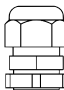
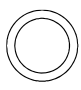


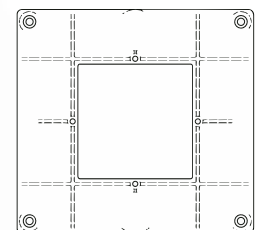
CARACTERÍSTICAS TÉCNICAS

- > Fabricada en policarbonato transparente.
- > Incluye base y elementos de instalación.
- > Grado de protección IP65.

DIMENSIONES Y COMPONENTES DE INSTALACIÓN



- > M3,5 x 10  x2
- > ST 3,5 x 10  x4
- > Fischer S-6  x2
- > ST-4 x 30  x2
- > Prensaestopa
Cable Gland 
- > Junta de Goma O ring 



Base adaptación
pulsador normalizada