

## VÁLVULA MARIPOSA RANURADA CON PALANCA

### DESCRIPCIÓN

Válvula de mariposa ranurada accionada mediante palanca, diseñada para cortar el paso del flujo en tuberías.  
Asiento de cierre en EPDM.

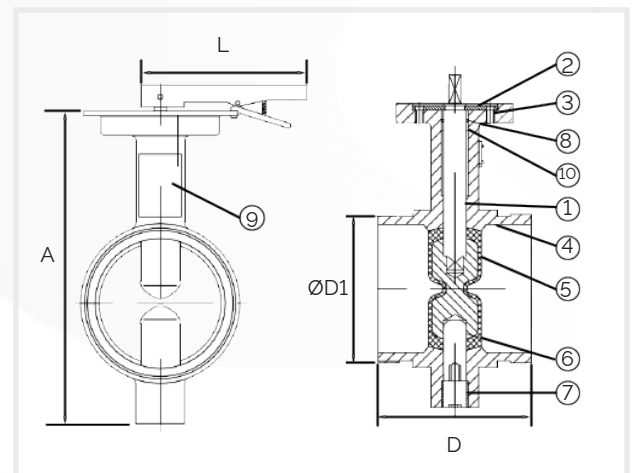


### CARACTERÍSTICAS TÉCNICAS

- > Presión máxima de trabajo: 16 bar.
- > Temperatura de trabajo: 0 °C a 80 °C.
- > Revestimiento: Recubrimiento epoxi.
- > Normativa de diseño: MSS SP-67.
- > Ranurado: AWWA C606.

### MATERIALES Y DIMENSIONES

Nº	Componente	Material
1	Brazo superior	Acero inoxidable (AISI 420)
2	Tapa	Acero inoxidable (AISI 340)
3	Tornillos	Acero inoxidable (AISI 340)
4	Cuerpo	Fundición dúctil
5	Disco	Fundición dúctil + EPDM
6	Brazo inferior	Acero inoxidable (AISI 420)
7	Clavija	Acero al carbono (Q235)
8	Junta tórica	NBR
9	Placa	Acero inoxidable (AISI 340)
10	Cojinete	PTFE
	Palanca / Volante	Fundición dúcil (GGG-40)



Tamaño	DN	50	65	80	100	125	150
	"	2"	2 1/2"	3"	4"	5"	6"
A	mm	234	245	259	299	332	370
D	mm	82	97	97	116	148	148
ØD1	mm	60,3	76,1	88,9	114,3	193,7	168,3
L	mm	284	284	284	284	284	284

Nota: producto sujeto a cambios sin previo aviso.

REF: VMPRH\_032026\_REVO