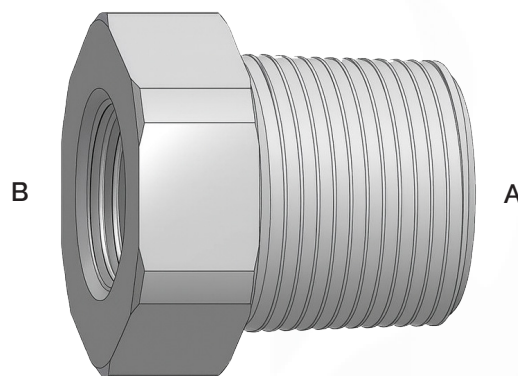


## ADAPTADOR 1/2" HEMBRA BSP A 3/4" MACHO NPT

### DESCRIPCIÓN

Adaptador diseñado para facilitar la instalación del presostato en la tubería de descarga en los sistemas modulares. También permite conectar el odorizador, en sistemas modulares con CO<sub>2</sub>, a la tubería de descarga.

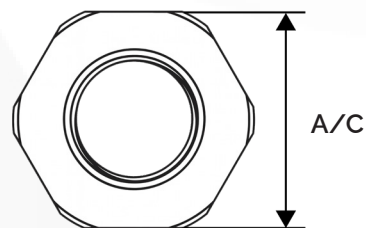
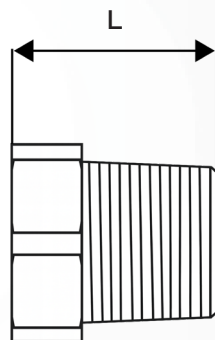


### CARACTERÍSTICAS TÉCNICAS

- > Diámetro nominal: DN17.
- > Presión máxima de trabajo: 360 bar.
- > Temperatura de trabajo: -20 °C a 50 °C.

### DIMENSIONES

Medida	Conexión A	Conexión B	L (mm)	A/C (mm)
DN17	Macho 3/4" NPT	Hembra G1/2"	33	32



*Nota: Producto sujeto a cambios sin previo aviso.*

REF: IV124206\_032026\_REVO