

Código:  
 125203

 N° Dibujo:  
 TDS125203-L

 Revisión:  
 L

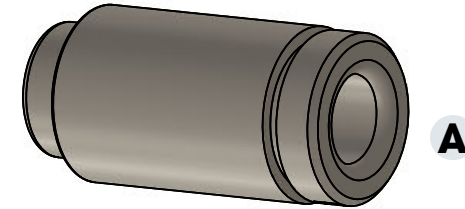
 Fecha:  
 29/04/2020

**Descripción:**

El tapón final de línea ARMANfire está diseñado para cerrar el final del tubo Easydetect.

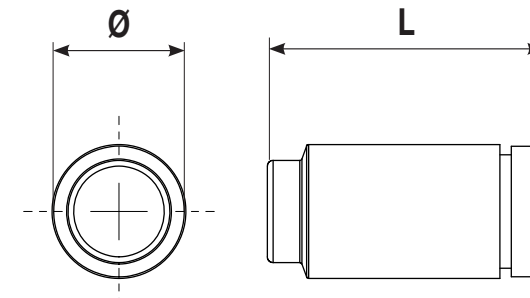


Código	Temperatura de trabajo	Material
125203	ARMANfire HFC-227ea: -20 °C a +50 °C ARMANfire FK-5-1-12: -20 °C a +60 °C ARMANfire Chef: 0 °C a +50 °C	Latón niquelado



Tolerancias generales: ISO 2768-1 m

Puerto (A)	Ø (mm)	L (mm)
Ø6 Acoplamiento rápido para tubo Easydetect	12	24.5


 LPS1223: Issue 2.3.  
 Cert/LPCB ref. 1408a  
 LPS1666: Issue 1.0.  
 Cert/LPCB ref. 1408b & 1408c

**Certificados:** Este componente es parte de un sistema certificado de extinción para cocinas LPCB según LPS1223 Issue 2.3. Cert. ref. 1408a y un sistema directo de baja presión (DLP) certificado LPCB según LPS1666 issue 1.0. Cert. ref. 1408b & 1408c.

**Válido:** Sistema ARMANfire Chef y sistema ARMANfire