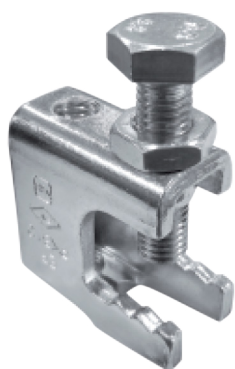


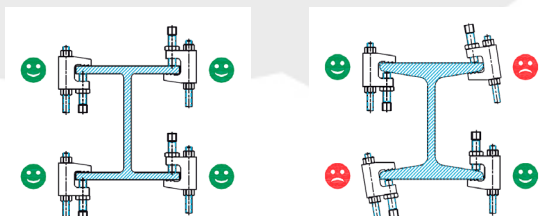
MORDAZA PARA VIGA DE CHAPA MODELO 1590MCH

DESCRIPCIÓN

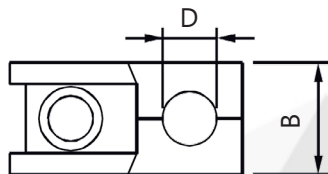
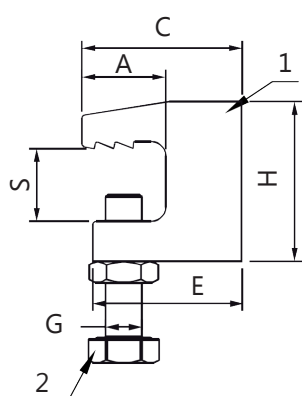


Mordaza metálica diseñada para fijar instalaciones aéreas sobre vigas metálicas sin necesidad de soldar ni de taladrar. La mordaza se compone de dos piezas. Una chapa metálica plegada en forma de "U" que lleva dos taladros roscados. En uno de ellos se alojará el tornillo de fijación a la viga y en el otro se roscará la varilla de donde posteriormente se colocará la instalación aérea.

Acero cincado.



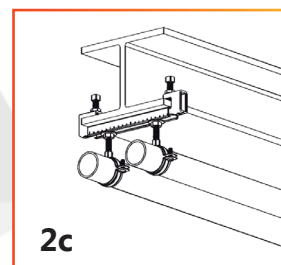
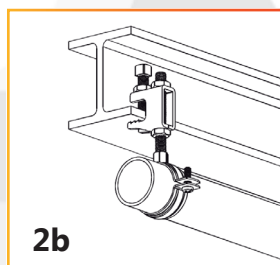
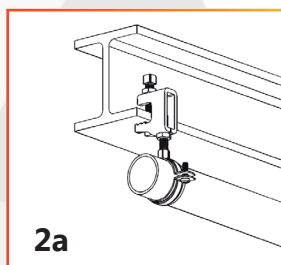
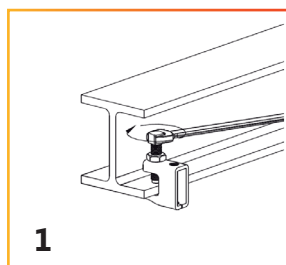
DIMENSIONES Y COMPONENTES



Nº	Componente
1	Chapa metálica plegada en forma de "U"
2	Tornillo cabeza hexagonal DIN 933 con tuerca

Referencia	S (mm)	D G	Dimensiones (mm)					Homologación			Carga máxima recomendada (kg)
			A	B	C	E	H	FM	VdS	UL	
1590MCH08	0 - 18	M8	21	19	38	35	37	✗	✓	✓	120
1590MCH10	0 - 20	M10	23	21	44	43	44	✓	✓	✓	250

INSTRUCCIONES MONTAJE



REF: CP1590MCH_102022_REVO

AQL PROTECCION

Carretera N-340 Km 1245, 3 Nave B-5 Polígono industrial El Pla 08750 Molins de Rei, Barcelona (España)
Tel. (+34) 936800376 * WhatsApp pedidos: 660781482 * www.aqlproteccion.com * aql@aqlproteccion.com

ANBER

Avda. de las Flores, 13-15 P.E. El Molino 28970 Humanes de Madrid, Madrid (España)
Tel. (+34) 916063711 * WhatsApp pedidos: 649787619 * www.anber.es * anber@anber.es