

PULSADOR MANUAL DE DISPARO DE EXTINCIÓN



Este pulsador manual de disparo es un punto de activación manual de un riego.

Para accionar el pulsador, levanta la tapa de protección y a continuación pulsar, éste queda activado hasta que se realiza un rearme manual mediante la llave. Para rearmar el pulsador hay que girar la llave 1/4 de vuelta a la izquierda y quedará listo para un nuevo uso (figura 1).

INSTALACIÓN

Por lo general, el pulsador de disparo se instalará en la pared, en rutas de salida, fuera del recinto a proteger y a una altura de 1,5 metros aproximadamente del suelo.

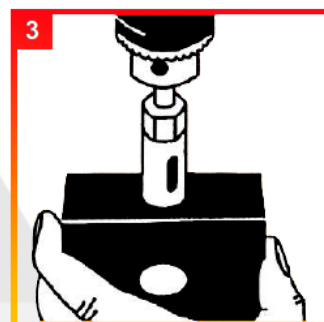
Deberá quedar claramente visible, identificable y accesible.

Para el montaje de superficie del pulsador a la pared, desmonte el panel frontal mediante el tornillo, y fije la base mediante tornillos 3.5 x 30 mm según la superficie.

Para la entrada de cables, realice un taladro en la parte superior (figuras 2 y 3).

Utilice la base específica para el montaje emprotrado en la pared, las como muestras las figuras.

Una vez instalado colocar el precinto de seguridad suministrado.



REF: DPPA_092021_REVO

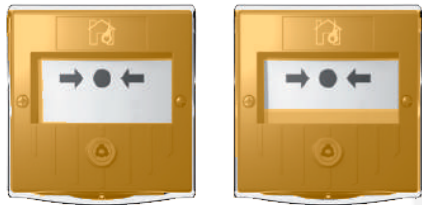
AQL PROTECCION

Carretera N-340 Km 1245, 3 Nave B-5 Polígono industrial El Pla 08750 Molins de Rei, Barcelona (España)
Tel. (+34) 936800376 * WhatsApp pedidos: 660781482 * www.aqlproteccion.com * aql@aqlproteccion.com

ANBER

Avda. de las Flores, 13-15 P.E. El Molino 28970 Humanes de Madrid, Madrid (España)
Tel. (+34) 916063711 * WhatsApp pedidos: 649787619 * www.anber.es * anber@anber.es

FUNCIONAMIENTO



REPOSO

ACTIVADO

VERSIONES

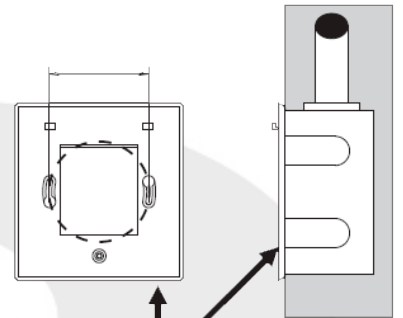


Pulsador con base de superficie



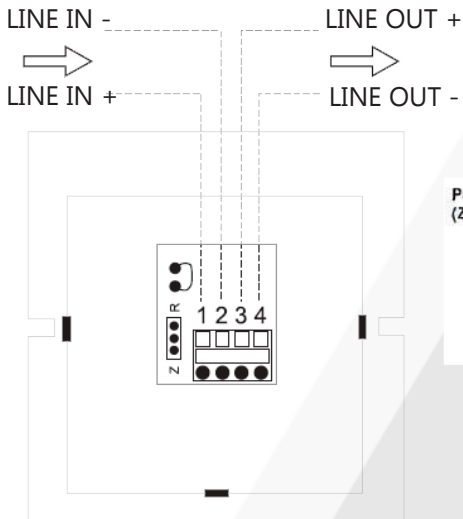
Pulsador con base para empotrar

MONTAJE EMPOTRADO

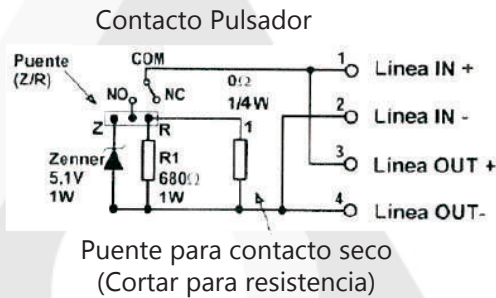


Base para cajetín universal

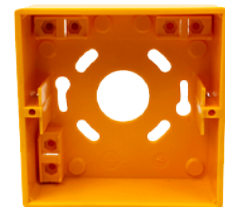
CONEXIONADO



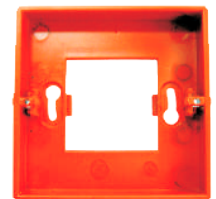
ESQUEMA CIRCUITO ELÉC.



BASES DISPONIBLES



Base de superficie



Base para empotrar

REF: DPPA_092021_REVO

AQL PROTECCION

Carretera N-340 Km 1245, 3 Nave B-5 Polígono industrial El Pla 08750 Molins de Rei, Barcelona (España)
Tel. (+34) 936800376 * WhatsApp pedidos: 660781482 * www.aqlproteccion.com * aql@aqlproteccion.com

ANBER

Avda. de las Flores, 13-15 P.E. El Molino 28970 Humanes de Madrid, Madrid (España)
Tel. (+34) 916063711 * WhatsApp pedidos: 649787619 * www.anber.es * anber@anber.es

CARACTERÍSTICAS TÉCNICAS

Mecánicas:

Dimensiones máx: 89 x 89 x 52mm.
Dimensiones min: 89 x 89 x 36mm.
Dist. Máx. entre pulsadores: 50mm.
Altura instalación: 1,2 - 1,5m.
Tornillos fijación: 2x (3,5x30mm).

Eléctricas:

Tensión de alimentación: 24V DC.
Consumo en Reposo: 0mA.
Límite Consumo: 1W.
Estados: reposo/activado.
Temperatura trabajo: -10° a 50°C.
Temp. de almacenado: -10° a 50°C.
Humedad relativa máx: 95%.

Configuraciones (Posición del puente):

Contacto seco(R): 2W.
Resistencia (R + Puente cortado): 680Ω / 1W.
Modo Zenner (Z): 5,1V / 1W.

REF: DPPA_092021_REVO

AQL PROTECCION

Carretera N-340 Km 1245, 3 Nave B-5 Polígono industrial El Pla 08750 Molins de Rei, Barcelona (España)
Tel. (+34) 936800376 * WhatsApp pedidos: 660781482 * www.aqlproteccion.com * aql@aqlproteccion.com

ANBER

Avda. de las Flores, 13-15 P.E. El Molino 28970 Humanes de Madrid, Madrid (España)
Tel. (+34) 916063711 * WhatsApp pedidos: 649787619 * www.anber.es * anber@anber.es