

SISTEMA DE ENGRASE PARA HIDRANTES ANBER DE COLUMNA SECA



Este equipo sirve para todos los Hidrantes Anber instalados a partir del año 2.010, así mismo en el caso de que no se sepa la fecha y para una mejor identificación, serán todos aquellos que tengan 4 tornillos de conexión entre la unión entre la cabeza y el cierre.

El kit de engrase para hidrantes consta de:

1. Un tubo engrasador.
2. Una llave allen.
3. Un útil para extraer eje superior.
4. Una llave de punto para ajustar el engrasador.



AQL PROTECCION

Carretera N-340 Km 1245, 3 Nave B-5 Polígono industrial El Pla 08750 Molins de Rei, Barcelona (España)
Tel. (+34) 936800376 * WhatsApp pedidos: 660781482 * www.aqlproteccion.com * aql@aqlproteccion.com

ANBER

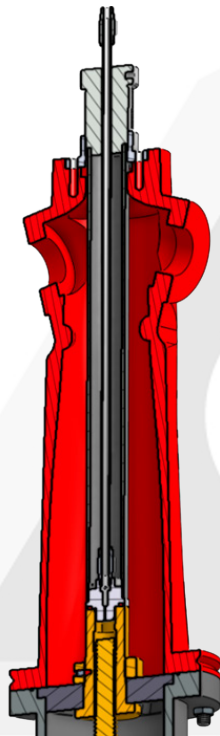
Avda. de las Flores, 13-15 P.E. El Molino 28970 Humanes de Madrid, Madrid (España)
Tel. (+34) 916063711 * WhatsApp pedidos: 649787619 * www.anber.es * anber@anber.es

Operaciones a realizar para el engrase de los hidrantes de columna seca modelos Tifón, Tifón Plus y Supertifón.

1. Comprobar que el hidrante está cerrado.
2. Quitar los 4 tornillos allen que sujetan la cabeza.
3. Sacar la tuerca de accionamiento junto con la brida que lo sujeta.
4. Sacar el eje superior con la útil que hay en el kit.



5. Introducir el tubo engrasador dentro del hidrante encajando la punta del engrasador dentro de la tuerca del husillo y los 4 tornillos para sujetarlo.



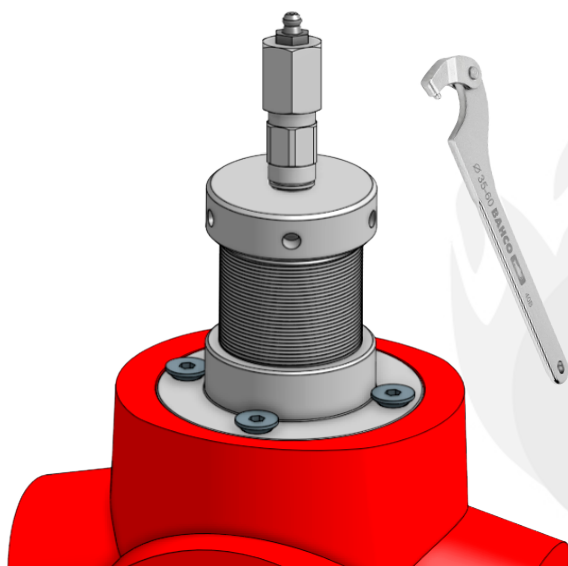
AQL PROTECCION

Carretera N-340 Km 1245, 3 Nave B-5 Polígono industrial El Pla 08750 Molins de Rei, Barcelona (España)
Tel. (+34) 936800376 * WhatsApp pedidos: 660781482 * www.aqlproteccion.com * aql@aqlproteccion.com

ANBER

Avda. de las Flores, 13-15 P.E. El Molino 28970 Humanes de Madrid, Madrid (España)
Tel. (+34) 916063711 * WhatsApp pedidos: 649787619 * www.anber.es * anber@anber.es

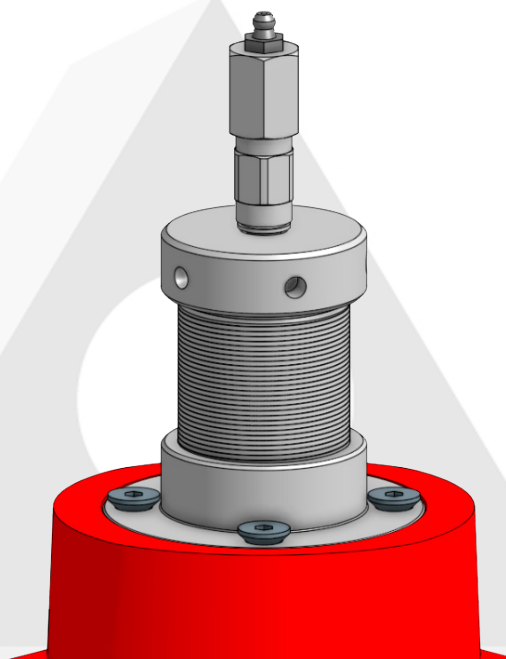
6. A través de la tuerca de ajuste y con la llave de punto hacer presión hasta ajustarlo.



7. Colocar la bomba de engrase y proceder a su engrase.



8. Con la bomba y el tubo engrasador lleno (se nota cuando la bomba empieza a tener resistencia al meter la grasa). Bombear entre 10 y 20 veces para asegurarse que está bien engrasado el husillo del hidrante.



AQL PROTECCION

Carretera N-340 Km 1245, 3 Nave B-5 Polígono industrial El Pla 08750 Molins de Rei, Barcelona (España)
Tel. (+34) 936800376 * WhatsApp pedidos: 660781482 * www.aqlproteccion.com * aql@aqlproteccion.com

ANBER

Avda. de las Flores, 13-15 P.E. El Molino 28970 Humanes de Madrid, Madrid (España)
Tel. (+34) 916063711 * WhatsApp pedidos: 649787619 * www.anber.es * anber@anber.es

9. Proceder a su desmontaje:

- a. Soltar el engrasador del tubo.
- b. Quitar los tornillos del tubo (allen).
- c. Sacar el tubo engrasador.
- d. Con la llave para coger el eje cuadradillo meterlo en su sitio.
- e. Colocar el cuadradillo de accionamiento.
- f. Colocar la brida con los 4 tornillos (allen).
- g. Comprobar que el hidrante funciona correctamente.

Para engrasar el hidrante hemos utilizado la bomba de engrase modelo SAMOA 135G. Esta bomba no viene incluida en el kit. Se puede usar cualquier bomba similar del mercado.



AQL PROTECCION

Carretera N-340 Km 1245, 3 Nave B-5 Polígono industrial El Pla 08750 Molins de Rei, Barcelona (España)
Tel. (+34) 936800376 * WhatsApp pedidos: 660781482 * www.aqlproteccion.com * aql@aqlproteccion.com

ANBER

Avda. de las Flores, 13-15 P.E. El Molino 28970 Humanes de Madrid, Madrid (España)
Tel. (+34) 916063711 * WhatsApp pedidos: 649787619 * www.anber.es * anber@anber.es