

## PUNTOS DE MUESTREO **ABS PARA TUBO** CAPILAR

### **Materia prima:**

ABS (Acrylonitrilo butadieno styreno).

Es un robusto polímero, que reúne las características físicas para una óptima fuerza a la expansión e impacto, resistencia superficial y una larga longevidad, así como una gran estabilidad a temperaturas por debajo de 0°C.

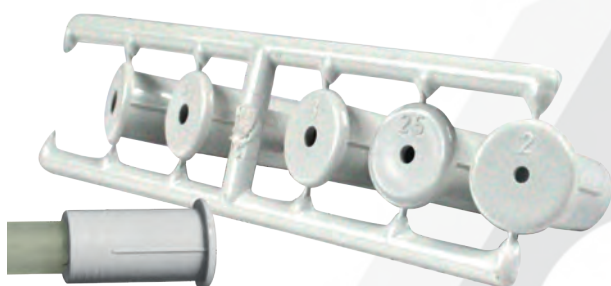
El ABS es un termoplástico libre de halógenos.

### **Dimensiones:**

Como se puede observar en las imágenes, sus reducidas dimensiones lo hacen idóneo para pasar desapercibido en según qué ambientes o decoración.

Así como por cuestión dimensional si se requiere un punto muy pequeño, como en interiores de cuadros de maniobra donde la instalación de un punto es de difícil instalación o simplemente para un punto aéreo en la propia tubería capilar.

**Consta de: 6 puntos calibrados de 2 / 2,5 / 3 / 3,5 / 4 / 4,5 mm.**

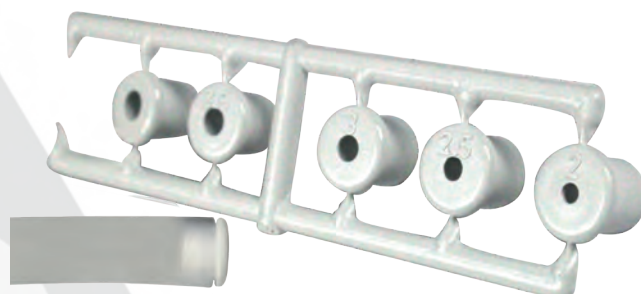


**Medidas:** adaptable a tubería con diámetro exterior de **8 mm**.

**Fabricación:** ABS color Blanco (bajo pedido otros colores).

**Referencia:** DFPMC8.

**Montaje:** introducir a presión el tubo capilar en el interior del punto.



**Medidas:** adaptable a tubería con diámetro exterior de **10 mm**.

**Fabricación:** ABS color Blanco (bajo pedido otros colores).

**Referencia:** DFPMC10.

**Montaje:** introducir a presión el punto en el interior del tubo capilar.

REF: DFPMC\_012022\_REVO

AQL PROTECCION

Carretera N-340 Km 1245, 3 Nave B-5 Polígono industrial El Pla 08750 Molins de Rei, Barcelona (España)  
Tel. (+34) 936800376 \* WhatsApp pedidos: 660781482 \* [www.aqlproteccion.com](http://www.aqlproteccion.com) \* [aql@aqlproteccion.com](mailto:aql@aqlproteccion.com)

ANBER

Avda. de las Flores, 13-15 P.E. El Molino 28970 Humanes de Madrid, Madrid (España)  
Tel. (+34) 916063711 \* WhatsApp pedidos: 649787619 \* [www.anber.es](http://www.anber.es) \* [anber@anber.es](mailto:anber@anber.es)