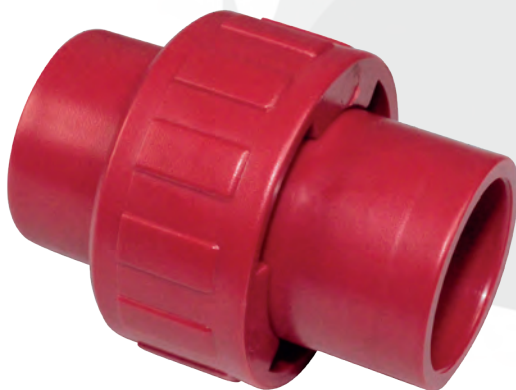


UNIÓN TUBERÍA (tipo 3 piezas)

**Modelos:**

ABS Rojo.

ABS Blanco.

ABS Rojo V.0.

Materia prima:

ABS (Acrylonitrilo butadieno styreno).

Es un robusto polímero, que reúne las características físicas para una óptima fuerza a la expansión e impacto, resistencia superficial y una larga longevidad, así como una gran estabilidad a temperaturas por debajo de 0°C.

El ABS es un termoplástico libre de halógenos.

El ABS V0 Ignífugo (no es libre de halógenos).

Dimensiones:

Entrada de Tubo Ø25mm.

Pieza diseñada con sistema rápido de cierre y apertura tipo Bayoneta, que simplifica su instalación.

Este accesorio es utilizado mayoritariamente en las entradas de tubo en las centrales de Aspiración para facilitar la separación de los mismos y poder efectuar el mantenimiento y limpieza de los circuitos evitando la entrada de suciedad en la cámara de aspiración de las centrales.

REF: DFUT_022025_REV1

AQL PROTECCION

Carretera N-340 Km 1245, 3 Nave B-5 Polígono industrial El Pla 08750 Molins de Rei, Barcelona (España)
Tel. (+34) 936800376 * WhatsApp pedidos: 660781482 * www.aqlproteccion.com * aql@aqlproteccion.com

ANBER

Avda. de las Flores, 13-15 P.E. El Molino 28970 Humanes de Madrid, Madrid (España)
Tel. (+34) 916063711 * WhatsApp pedidos: 649787619 * www.anber.es * anber@anber.es