

TOMA SALIDA SPRINKLER

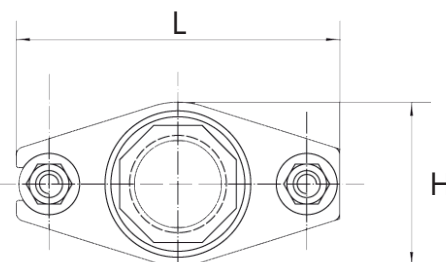
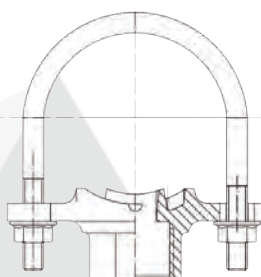
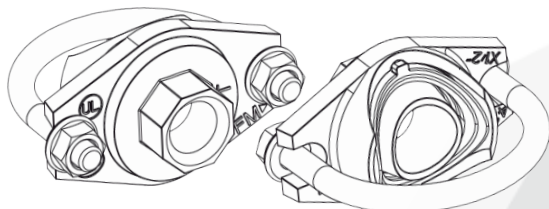
CARACTERÍSTICAS TÉCNICAS



- Presión máxima de trabajo: 20,68 bar (300 psi).
- Cuerpo: Fundición dúctil ASTM A536 65-45-12 (GGG50).
- Junta: EPDM (-34°C a 110°C).
- Salida: Rosca BSTP/NPT.
- Abarcón y tuercas: Acero al carbono electro-cincado, conforme ASTM A183 e ISO 898.
- Revestimiento: Recubrimiento Epoxi en polvo RAL 3000 con aplicación electrostática.
- Revestimiento opcional: Epoxi RAL 9010 y Dacromet®.



Están diseñadas para la conexión directa a la tubería y al propio sprinkler.



DN		Ø Taladro	A	L	H	Par de apriete	Tornillos	Peso
pulgadas	mm							
1 1/4" x 1/2"	32 x 15	30	53	89	56	44 - 54	M10 x 78	0,47
1 1/4" x 3/4"	32 x 20	30	53	89	56	44 - 54	M10 x 78	0,46
1 1/4" x 1"	32 x 25	30	56	89	56	44 - 54	M10 x 78	0,48
1 1/2" x 1/2"	40 x 15	30	55	89	56	44 - 54	M10 x 78	0,40
1 1/2" x 3/4"	40 x 20	30	55	89	56	44 - 54	M10 x 78	0,40
1 1/2" x 1"	40 x 25	30	58	89	56	44 - 54	M10 x 78	0,41
2" x 1/2"	50 x 15	30	64	98	56	44 - 54	M10 x 92	0,46
2" x 3/4"	50 x 20	30	64	98	56	44 - 54	M10 x 92	0,46
2" x 1"	50 x 25	30	67	98	56	44 - 54	M10 x 92	0,47
2 1/2" (76,1 mm) x 1/2"	65 x 15	30	69	111	56	44 - 54	M10 x 108	0,50
2 1/2" (76,1 mm) x 3/4"	65 x 20	30	69	111	56	44 - 54	M10 x 108	0,51
2 1/2" (76,1 mm) x 1"	65 x 25	30	72	111	56	44 - 54	M10 x 108	0,54

Otras medidas consultar.
Tolerancia del taladro + 1 mm.

Modelo 041.

REF: CC13_042025_REV1

AQL PROTECCION

Carretera N-340 Km 1245, 3 Nave B-5 Polígono industrial El Pla 08750 Molins de Rei, Barcelona (España)
Tel. (+34) 936800376 * WhatsApp pedidos: 660781482 * www.aqlproteccion.com * aql@aqlproteccion.com

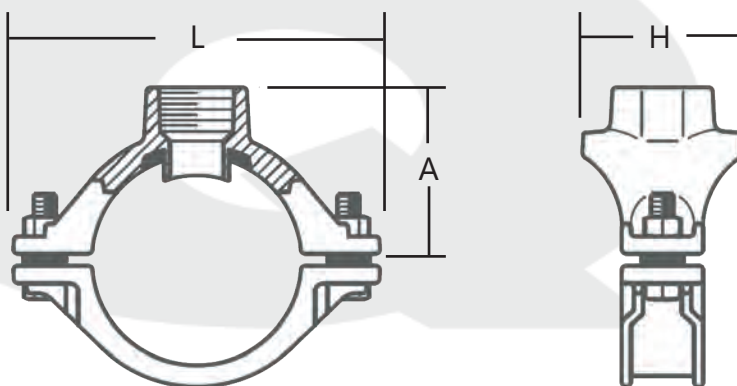
ANBER

Avda. de las Flores, 13-15 P.E. El Molino 28970 Humanes de Madrid, Madrid (España)
Tel. (+34) 916063711 * WhatsApp pedidos: 649787619 * www.anber.es * anber@anber.es

CARACTERÍSTICAS TÉCNICAS



- Presión máxima de trabajo: 20,68 bar (300 psi).
- Cuerpo: Fundición dúctil ASTM A536 65-45-12.
- Junta: EPDM grado "E" (-34°C a 110°C).
- Salida: Rosca BSTP/NPT.
- Tornillos: Conforme DIN 933.
- Tuercas: Conforme DIN 934.
- Revestimiento: Recubrimiento Epoxi en polvo RAL 3000.



DN		Ø Taladro	A	L	H	Par de apriete	Tornillos	Peso
pulgadas	mm	mm	mm	mm	mm	Nm	mm	kg
1" x 1"	25 x 25	30 + 1	46,5	86,4	57,2	44 - 54	M8 x 30	0,50

Modelo 522.

NOTAS GENERALES:

- Las clasificaciones de presión enumeradas son en condiciones de agua fría o presión máxima de trabajo dentro del rango de temperatura de servicio de la junta utilizada en el acoplamiento.
- Para una única prueba de campo, la presión máxima será 1,5 veces la especificada.
- Los productos con revestimiento en rojo están destinados a tuberías con aplicación en interiores (EN 12944-2 corrosividad categoría C1 y C2). Para instalaciones al aire libre cerca del mar (categoría de corrosividad C3), recomendamos el uso de nuestros acoplamientos y accesorios galvanizados en caliente. Para aplicaciones en la categoría de corrosividad C4 (clima de mayor salinidad) o superior, consulten.
- Consulte la guía de listados UL/FM o contáctenos para conocer la lista completa de aplicaciones, acabados y diámetros aprobados.



Los sistemas de tuberías siempre deben despresurizarse y drenarse antes de intentar desmontar y/o retirar cualquier componente.
LEDE se reserva el derecho de cambiar las especificaciones, diseños y/o equipos estándar sin previo aviso y sin incurrir en ninguna obligación.

REF: CC13_042025_REV1

AQL PROTECCION

Carretera N-340 Km 1245, 3 Nave B-5 Polígono industrial El Pla 08750 Molins de Rei, Barcelona (España)
Tel. (+34) 936800376 * WhatsApp pedidos: 660781482 * www.aqlproteccion.com * aql@aqlproteccion.com

ANBER

Avda. de las Flores, 13-15 P.E. El Molino 28970 Humanes de Madrid, Madrid (España)
Tel. (+34) 916063711 * WhatsApp pedidos: 649787619 * www.anber.es * anber@anber.es