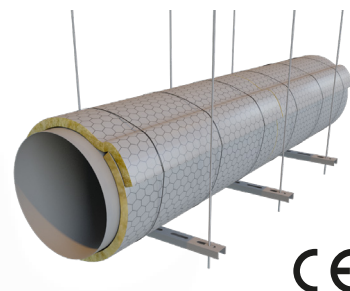


ESTERA CONTRA INCENDIOS

DESCRIPCIÓN

La estera contraincendios está fabricada en lana de roca acolchada sobre una malla metálica. La cara visible está cubierta con una lámina de aluminio retinado mientras que la cara interna tiene un tejido de lana de vidrio tratado con producto ablativo. Gracias a su reducido espesor (30 mm) se puede aplicar fácilmente en perfiles curvos y no sobrecarga las varillas de sostén. Las juntas transversales deben cubrirse con la banda adhesiva aluminizada.



CAMPO DE APLICACIÓN

- > Conductos de suministro de aire metálicos.

CARACTERÍSTICAS TÉCNICAS

- > Peso: 5 kg/m² aprox.
- > Dimensiones: 6000 x 1000 x 30 mm.
- > Peso específico: 100 kg/m³.
- > Color externo: Plata.
- > Color interno: Blanco.
- > Se suministra en rollos de 6 m.

MODO DE APLICACIÓN

Conducto Rectangular

Medir el perímetro del conducto y aumentarlo en 240 mm para compensar el espesor de la manta + 200 mm para el solapamiento. (Total: Perímetro del conducto + 440 mm).

Conducto Circular

Medir la circunferencia del conducto e incrementar en 190 mm para compensar el espesor de la manta + 200 mm de solapamiento. (Total: Circunferencia del conducto + 390 mm).

1. Cortar la estera contraincendios flexible a la longitud calculada.
2. Envolver la pieza cortada alrededor del conducto para proteger, haciendo un solape longitudinal de aproximadamente 200 mm.
3. Fijar la manta con un alambre de 1 mm en intervalos de 300 mm aprox. (3 amarres por metro).
4. Repetir las operaciones anteriores para aplicar una segunda tira junto a la primera, teniendo cuidado de acercarlas con cuidado.
5. Aplicar la banda adhesiva en la junta transversal entre las dos mantas acercadas.
6. Fijar ulteriormente la banda adhesiva con una vuelta del alambre de 1 mm.

Todas las operaciones deben repetirse hasta la cobertura completa del conducto que hay que proteger.

RESISTENCIAS

Certificado	Apto para
Clase EI 180 (UNE EN 1366-1)	En vertical
Clase EI 120 (UNE EN 1366-1)	En horizontal

Nota: Producto sujeto a cambios sin previo aviso.

REF: JVEFO_112025_REVO

