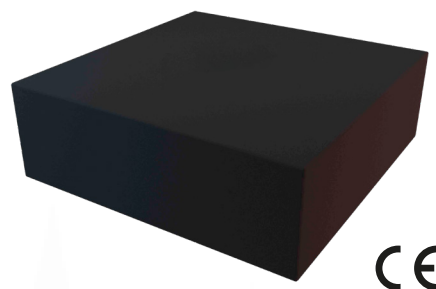


LADRILLO INTUMESCENTE

DESCRIPCIÓN

El ladrillo intumescente está formado por una esponja que, gracias a su capacidad de compresión, permite crear barreras con una perfecta impermeabilidad a los humos y adaptarse a los pasos de cables, tuberías y mixtos en brechas de diferentes geometrías.



CAMPO DE APLICACIÓN

- > Pasos mixtos (incluidas compuertas cortafuegos).
- > Cables en tuberías corrugadas también en haces.
- > Cables en bandeja.
- > Tuberías multicapa también en haces.
- > Tuberías metálicas aisladas y no aisladas.
- > Tuberías combustibles.

CARACTERÍSTICAS TÉCNICAS

- > Dimensiones: 150 x 150 x 50 mm.
- > Peso: 250 gr/unidad.

MODO DE APLICACIÓN

1. Insertar los ladrillos de poliuretano dentro de las brechas que hay que sellar con un espesor igual al indicado en las fichas de aplicación, hasta que la brecha esté completamente obstruida.
2. Sellar cualquier intersticio.

RESISTENCIAS

Certificado	Apto para
Clase EI 240 (UNE EN 1366-3)	Forjado rígido y pared rígida
Clase EI 60 (UNE EN 1366-3)	Forjado de Xlam
Clase EI 120 (UNE EN 1366-3)	Pared de cartón-yeso y pared de Xlam

REF: JL150X15_112025_REVO