

CODO 90° REDUCIDO ROSCADO H-H

DESCRIPCIÓN

Codo de 90° reducido con rosca hembra, accesorio para cambiar la dirección del flujo en ángulo recto, 90°, incorporando una reducción entre sus conexiones con rosca hembra.

CARACTERÍSTICAS TÉCNICAS

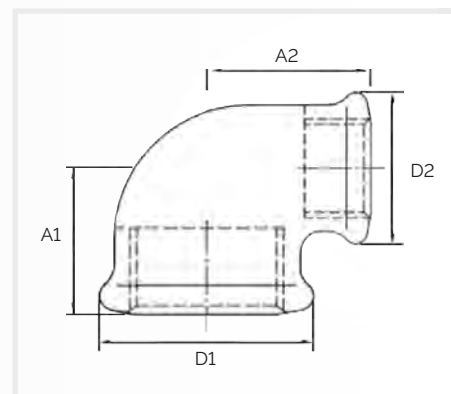
- > Presión máxima de trabajo: 20 bar (300 psi).
- > Hierro fundido grado B-350-10 según norma UNE-EN 1562.
- > Roscas de unión según ISO 7/1 (DIN 2999/BS 21).
- > Min. recubrimiento galvanico: 70 µm.



Figura 90R.

DIMENSIONES

Tamaño	A1	A2	D1	D2
"	mm	mm	mm	mm
1/2" x 3/8"	26	26	29	25
3/4" x 1/2"	30	31	35	29
1" x 1/2"	32	34	43	29
1" x 3/4"	35	36	43	36
1 1/4" x 1/2"	35	38	53	29
1 1/4" x 3/4"	36	41	53	36
1 1/4" x 1"	40	42	53	43
1 1/2" x 1/2"	36	42	60	30
1 1/2" x 3/4"	42	46	59	36
1 1/2" x 1"	42	46	59	43
1 1/2" x 1 1/4"	46	48	60	43
2" x 1/2"	38	48	73	30
2" x 3/4"	40	50	73	36
2" x 1"	44	52	73	43
2" x 1 1/4"	48	53	73	53
2" x 1 1/2"	52	55	73	60
2 1/2" x 1 1/2"	55	63	89	59
2 1/2" x 2"	61	66	89	73
3" x 2"	73	78	105	73
3" x 2 1/2"	72	76	104	89



Nota: Producto sujeto a cambios sin previo aviso.

Modelo 90R.

REF: CA090R_012026_REVO