

MACHÓN REDUCIDO ROSCADO M-M

DESCRIPCIÓN

Machón reducido con rosca macho, accesorio para unir dos elementos con rosca hembra de distinto diámetro o prolongar una conexión existente, realizando una transición entre diferentes diámetros.

CARACTERÍSTICAS TÉCNICAS

- > Presión máxima de trabajo: 20 bar (300 psi).
- > Hierro fundido grado B-350-10 según norma UNE-EN 1562.
- > Roscas de unión según ISO 7/1 (DIN 2999/BS 21).
- > Mín. recubrimiento galvánico: 70 µm.

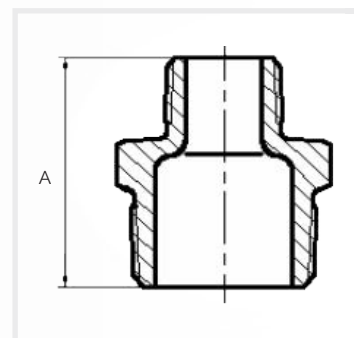


Figura 245.

DIMENSIONES

Tamaño	A
"	mm
1/4" x 1/8"	35
3/8" x 1/4"	39
1/2" x 1/4"	44
1/2" x 3/8"	44
3/4" x 3/8"	47
3/4" x 1/2"	47
1" x 1/2"	53
1" x 3/4"	53
1 1/4" x 1/2"	57
1 1/4" x 3/4"	57
1 1/4" x 1"	57

Tamaño	A
"	mm
1 1/2" x 3/4"	59
1 1/2" x 1"	59
1 1/2" x 1 1/4"	59
2" x 1"	68
2" x 1 1/4"	68
2" x 1 1/2"	68
2 1/2" x 1 1/2"	75
2 1/2" x 2"	75
3" x 2"	83
3" x 2 1/2"	83
4" x 3"	89



Nota: Producto sujeto a cambios sin previo aviso.

Modelo 245.

REF: CA245_012026_REVO