

## MACHÓN ROSCADO M-M

### DESCRIPCIÓN

Machón con rosca macho, accesorio para unir dos elementos con rosca hembra del mismo diámetro o prolongar una conexión existente, conservando el mismo diámetro en ambos extremos.



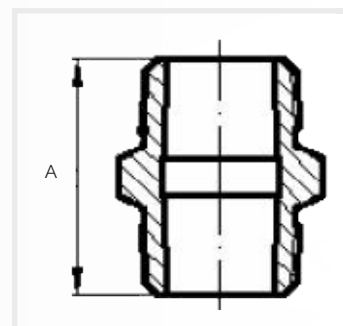
Figura 280.

### CARACTERÍSTICAS TÉCNICAS

- > Presión máxima de trabajo: 20 bar (300 psi).
- > Hierro fundido grado B-350-10 según norma UNE-EN 1562.
- > Roscas de unión según ISO 7/1 (DIN 2999/BS 21).
- > Mín. recubrimiento galvanico: 70 µm.

### DIMENSIONES

Tamaño	A
"	mm
1/4"	36
3/8"	38
1/2"	43
3/4"	45
1"	52
1 1/4"	56
1 1/2"	40
2"	50
2 1/2"	65
3"	80
4"	100



*Nota: Producto sujeto a cambios sin previo aviso.*

*Modelo 280.*

REF: CA280\_012026\_REVO