

MANGUITO REDUCIDO ROSCADO H-H

DESCRIPCIÓN

Manguito reducido con rosca hembra, accesorio para unir dos tramos de tubería o dos elementos de distintos diámetros, permitiendo una transición entre diferentes diámetros.

CARACTERÍSTICAS TÉCNICAS

- > Presión máxima de trabajo: 20 bar (300 psi).
- > Hierro fundido grado B-350-10 según norma UNE-EN 1562.
- > Roscas de unión según ISO 7/1 (DIN 2999/BS 21).
- > Mín. recubrimiento galvánico: 70 µm.

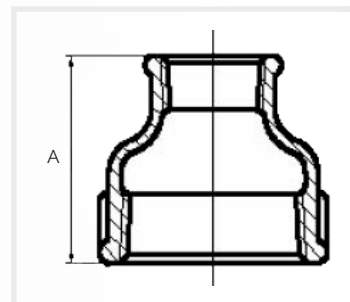


Figura 240.

DIMENSIONES

Tamaño	A
"	mm
3/8" x 1/4"	30
1/2" x 1/4"	36
1/2" x 3/8"	36
3/4" x 3/8"	39
3/4" x 1/2"	39
1" x 1/2"	45
1" x 3/4"	45
1 1/4" x 1/2"	50
1 1/4" x 3/4"	50
1 1/4" x 1"	50
1 1/2" x 1/2"	55
1 1/2" x 3/4"	55
1 1/2" x 1"	55
1 1/2" x 1 1/4"	55
2" x 1/2"	65
2" x 3/4"	65
2" x 1"	65
2" x 1 1/4"	65
2" x 1 1/2"	65

Tamaño	A
"	mm
2 1/2" x 1/2"	74
2 1/2" x 1"	74
2 1/2" x 1 1/4"	74
2 1/2" x 1 1/2"	74
2 1/2" x 2"	74
3" x 1 1/2"	80
3" x 2"	80
3" x 2 1/2"	80
4" x 2"	94
4" x 2 1/2"	94
4" x 3"	94



Nota: Producto sujeto a cambios sin previo aviso.

Modelo 240.

REF: CA240_012026_REVO