

MANGUITO REDUCIDO ROSCADO M-H

DESCRIPCIÓN

Manguito reducido con rosca macho-hembra, accesorio para unir un elemento con rosca macho y otro con rosca hembra de distinto diámetro, permitiendo una transición entre diferentes diámetros y roscas.

CARACTERÍSTICAS TÉCNICAS

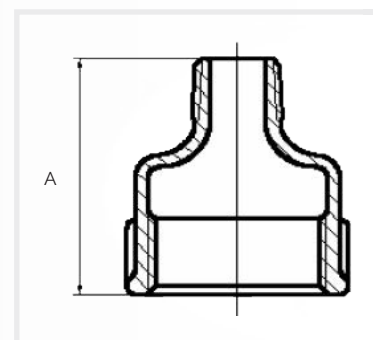
- > Presión máxima de trabajo: 20 bar (300 psi).
- > Hierro fundido grado B-350-10 según norma UNE-EN 1562.
- > Roscas de unión según ISO 7/1 (DIN 2999/BS 21).
- > Mín. recubrimiento galvánico: 70 µm.



Figura 246.

DIMENSIONES

Tamaño	A
"	mm
3/8" x 1/4"	35
1/2" x 1/4"	43
1/2" x 3/8"	43
3/4" x 3/8"	48
3/4" x 1/2"	48
1" x 1/2"	55
1" x 3/4"	55
1 1/4" x 1/2"	60
1 1/4" x 3/4"	60
1 1/4" x 1"	60
1 1/2" x 3/4"	63
1 1/2" x 1"	63
1 1/2" x 1 1/4"	63
2" x 1"	70
2" x 1 1/4"	70
2" x 1 1/2"	70



Nota: Producto sujeto a cambios sin previo aviso.

Modelo 246

REF: CA246_012026_REVO