

## MANGUITO ROSCADO H-H

### DESCRIPCIÓN

Manguito con rosca hembra, accesorio para unir dos tramos de tubería o dos elementos roscados del mismo diámetro.

### CARACTERÍSTICAS TÉCNICAS

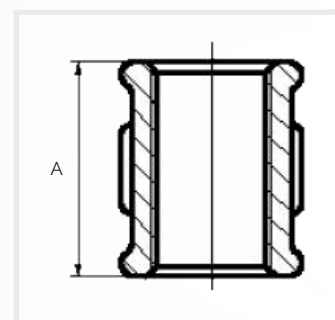
- > Presión máxima de trabajo: 20 bar (300 psi).
- > Hierro fundido grado B-350-10 según norma UNE-EN 1562.
- > Roscas de unión según ISO 7/1 (DIN 2999/BS 21).
- > Mín. recubrimiento galvánico: 70 µm.



Figura 270.

### DIMENSIONES

Tamaño	A
"	mm
1/8"	25
1/4"	27
3/8"	30
1/2"	36
3/4"	39
1"	45
1 1/4"	50
1 1/2"	55
2"	65
2 1/2"	74
3"	80
4"	94



*Nota: Producto sujeto a cambios sin previo aviso.*

*Modelo 270.*

REF: CA270\_012026\_REVO