

MANGUITO ROSCADO M-H

DESCRIPCIÓN

Manguito con rosca macho-hembra, accesorio para unir un elemento con rosca macho y otro elemento con rosca hembra del mismo diámetro.

CARACTERÍSTICAS TÉCNICAS

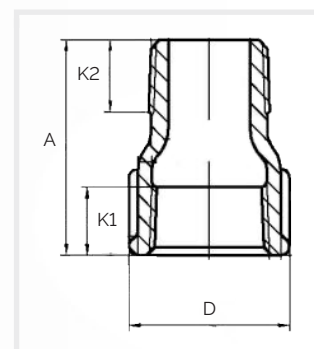
- > Presión máxima de trabajo: 20 bar (300 psi).
- > Hierro fundido grado B-350-10 según norma UNE-EN 1562.
- > Roscas de unión según ISO 7/1 (DIN 2999/BS 21).
- > Mín. recubrimiento galvánico: 70 µm.



Figura 529.

DIMENSIONES

Tamaño	A	D	K1	K2
"	mm	mm	mm	mm
1/2"	43	29	13	15
3/4"	48	36	15	16
1"	55	43	17	19
1 1/4"	60	53	19	21
1 1/2"	63	59	19	21
2"	70	73	24	25



Nota: Producto sujeto a cambios sin previo aviso.

Modelo 529.

REF: CA529_012026_REVO