

TAPÓN ROSCADO M

DESCRIPCIÓN

Tapón con rosca macho, accesorio para sellar el extremo de tubería.

CARACTERÍSTICAS TÉCNICAS

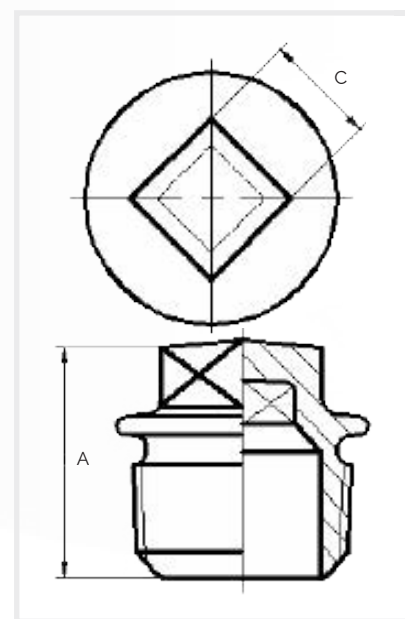
- > Presión máxima de trabajo: 20 bar (300 psi).
- > Hierro fundido grado B-350-10 según norma UNE-EN 1562.
- > Roscas de unión según ISO 7/1 (DIN 2999/BS 21).
- > Mín. recubrimiento galvánico: 70 μm .

DIMENSIONES

Tamaño	A	C
"	mm	mm
1/8"	20	7
1/4"	22	8
3/8"	24	10
1/2"	26	11
3/4"	32	17
1"	36	19
1 1/4"	39	22
1 1/2"	41	22
2"	48	27
2 1/2"	54	32
3"	60	36
4"	70	41



Figura 290.



Nota: Producto sujeto a cambios sin previo aviso.

Modelo 290.

REF: CA290_012026_REVO