

## TUERCA UNIÓN ROSCADA H-H ASIENTO CÓNICO

### DESCRIPCIÓN

Tuerca unión con rosca hembra con asiento cónico, accesorio para unir dos elementos del mismo diámetro, permitiendo un montaje y desmontaje rápido sin necesidad de girar la tubería.

### CARACTERÍSTICAS TÉCNICAS

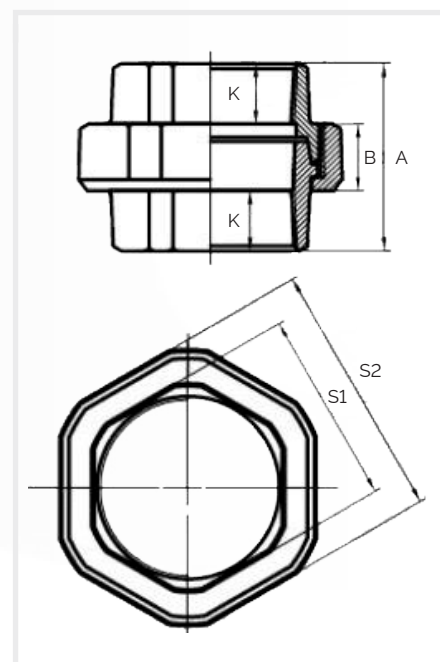
- > Presión máxima de trabajo: 20 bar (300 psi).
- > Hierro fundido grado B-350-10 según norma UNE-EN 1562.
- > Roscas de unión según ISO 7/1 (DIN 2999/BS 21).
- > Roscas de sujeción según ISO 228/1 (DIN 259).
- > Mín. recubrimiento galvánico: 70 µm.



Figura 340.

### DIMENSIONES

Tamaño	A	B	S1	S2	K
"	mm	mm	mm	mm	mm
1/4"	42	17	19	33	10
3/8"	45	17	21	36	10
1/2"	48	19	25	44	13
3/4"	52	20	31	50	15
1"	58	22	38	55	17
1 1/4"	65	24	48	70	19
1 1/2"	70	26	54	75	19
2"	78	27	66	90	24
2 1/2"	85	30	84	110	27
3"	95	31	97	130	30
4"	110	36	125	150	36



*Nota: Producto sujeto a cambios sin previo aviso.*

*Modelo 340.*

REF: CA340\_012026\_REVO